

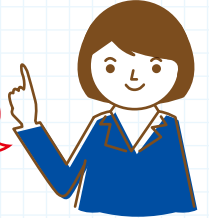
ファイル 背ラベル

見出しを
分かりやすく。



管理書類は、分かりやすくファイルにまとめます。
見出しで内容、年度などが見える化することで、必要な情報をすぐに取り出せます。

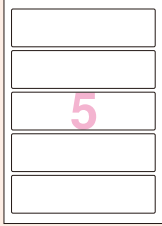
書類整理の基本!
重要なファイルは
分かりやすく!



面付けタイプ A4サイズ

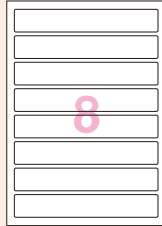
※一片サイズを表示しています。

190×50mm



31421

190×30mm



31423

190×17mm



31425

190×14mm



31427

ラベルシール【プリンタ兼用】ファイル背面用

品番	サイズ	面付け	最適背幅 (mm)	入数	片数	価格
31421	A4	5面	55~80	20 シート	100	¥1,000 +税
31423		8面	35~60		160	
31425		11面	20~35		220	
31427		13面	15~30		260	

分類表示

保管する場所も
明確に表示。



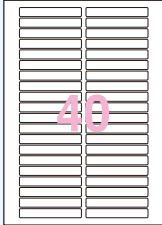
サイズを活かして、
ロッカーや
郵便受けにも

見やすい表示できちんと分類しておけば、必要なものをすぐに揃えることができます。
うっかりミスも防げて、時間短縮につながります。名前の長いファイルのタイトルにも。

面付けタイプ A4サイズ

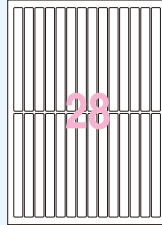
※一片サイズを表示しています。

82×12mm



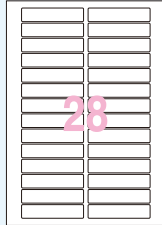
31176

12×137mm



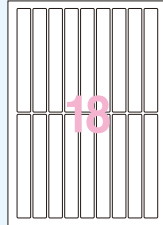
31177

82×18mm



31178

18×137mm

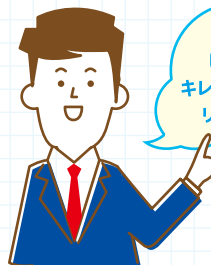


31179

- しっかり貼れてキレイにはがせる糊を使用。
- 一時的な表示や被着体をリユースするときに便利。

ラベルシール【プリンタ兼用】キレイにはがせるタイプ

品番	サイズ	面付け	入数	片数	価格
31176	A4	40面	10シート	400	¥700+税
31177		28面		280	
31178		28面		280	
31179		18面		180	



しっかり貼れて
キレイにはがせるから
リユースも簡単!

ラベル屋さん9

誰でもカンタンに本格的なラベルが作れる!
かんたんラベル・カード印刷ソフト

「ラベル屋さん」は、独自の名刺や会員証、宛名ラベル、CDラベル、お名前シールなどを作成できるラベル・カード作成ソフトです。用紙やテンプレートの選択、レイアウトの操作や印刷など、どなたでも分かりやすく作成することができます。